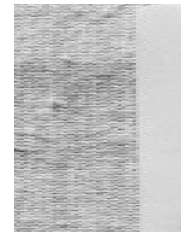




Josua GANIVET

Née le 10/04/1993



---

## Ingénieur Eau Environnement

### Hydrobiologiste – Chargé d'étude

Exerce depuis 2017

---

#### Domaines de compétences

---

##### ❖ Eaux superficielles

- Etudes de qualité des eaux superficielles à partir de mesures in situ, de prélèvements d'eau, mesures de débits, interprétation suivant :
  - L'arrêté du 25 janvier 2010 modifié relatif aux méthodes et critères d'évaluation de l'état écologique, de l'état chimique et du potentiel écologique des eaux de surface,
  - le SEQ-Eau version 2,
- Prélèvement, tri et détermination de la macro-faune benthique suivant le protocole de l'I.B.G.-DCE et étude analytique approfondie des peuplements de macro-invertébrés benthiques : détermination au genre,
- Participation à des pêches électriques.

##### ❖ Cartographie SIG

- Rivières,
- Ouvrages, rejets, stations de suivi.

#### Diplômes

---

- 2013-2017     **École d'Ingénieur** – Science et Technologie de l'Eau, Polytech', Montpellier (34).
- 2011-2013     **DUT Génie Biologique**, Génie de l'environnement Université du Sud Toulon Var, La Garde (83).
- 2010            **Baccalauréat S** – SVT, Lycée Antoine de Saint-Exupéry, Saint-Raphaël (83).

#### Informatique

---

ArcGIS, QGIS, Office, R.

Utilisation de divers logiciels de traitement et d'acquisition de données

## Expériences professionnelles

---

- 2018 **Chargé d'études chez HYDROSYSTEME Ingénierie.**  
Chargé d'études Hydrobiologiste.
- 2017 **Chargé d'études chez AQUA TERRA (Nouvelle-Calédonie)**  
Stage Ingénieur (6 mois) : Responsable de diagnostics de rivières sur des bassins composés de centre d'exploitations minières
- 2016 **Assistant Chercheur à l'Université de Duisbourg-Essen (Allemagne)**  
Stage Ingénieur (6 mois) : Évaluation de l'impact de différentes pollutions sur les peuplements d'invertébrés benthiques des rivières d'Europe.
- 2015 **Assistant Chercheur à l'Université de Glasgow, Scottish centre of Ecology and Natural Environment (Écosse)**  
Stage Ingénieur (2 mois) : Étude des variations morphologiques des populations de truites sur l'ensemble d'un bassin-versant.
- 2013 **Assistant Chercheur à l'École Nationale du Génie de l'Eau et de l'Environnement de Strasbourg (ENGEE)**  
Stage de DUT (2 mois) : Étude de la qualité écologique de cours d'eau périurbain sous l'influence de rejets d'eau pluviale traitée.